

Als Pionier in der Bio-Erzeugung setzen wir auch bei unseren Milchnahrungen schon seit über 30 Jahren auf beste und streng kontrollierte Bio-Zutaten in HiPP-Spitzenqualität.

**HiPP Milchnahrungen in Bio-Qualität leisten einen wertvollen Beitrag**

- zu einer gesunden Zukunft Ihres Babys
- zum Schutz des Klimas: alle HiPP-Milchnahrungen werden klimaneutral in Deutschland produziert
- zu ökologischem Landbau und respektvollem Umgang mit Nutztieren im Einklang mit der Natur



Das HiPP-Bio-Siegel garantiert höchste Qualität und übertrifft die gesetzlichen Bio-Anforderungen. **bioweitergedacht.de**



DE-ÖKO-001 EU-/Nicht-EU-Landwirtschaft

Wir gehen bei der Auswahl der Rohstoffe deutlich über die strengen Anforderungen des Gesetzgebers für Milchnahrungen hinaus. Strengste Qualitätskontrollen vom Rohstoff bis zum Endprodukt garantieren größtmögliche Sicherheit für Sie und Ihr Baby.

**Für die Gesundheit Ihres Babys enthält HiPP 3 BIO:**

- Natürliche Omega-3 Fettsäuren (ALA) aus Bio-Zutaten:** HiPP 3 BIO enthält essentielle Omega-3 Fettsäuren (ALA). Diese tragen zur Entwicklung von Gehirn- und Nervenzellen bei und sind damit wichtig für ein gesundes Wachstum Ihres Babys.
- DHA:** DHA trägt zur Entwicklung der Sehkraft bei Säuglingen bei und gehört zur Familie der Omega-3 Fettsäuren. Die positive Wirkung stellt sich bei einer täglichen Aufnahme von 100mg DHA ein.
- Natürliches Calcium:** Calcium ist ein wichtiger Wachstumsbaustein und trägt zur normalen Entwicklung von Knochen bei. Neben wertvollem Calcium aus Milch enthält HiPP 3 BIO zusätzlich Calciumcarbonat, das aus natürlichen mineralischen Quellen stammt und den Aufbau gesunder Knochen unterstützt.
- Wertvolle Nähr- und Aufbaustoffe:** HiPP 3 BIO liefert gemäß den gesetzlichen Bestimmungen für Folgemilch genau auf das Gläschenkostalter abgestimmte Mengen an Nähr- und Aufbaustoffen, die Ihr Baby neben Gläschenkost für sein gesundes Wachstum benötigt.

HiPP 3 BIO ist **altersgerecht sättigend**. Schön sämig durch einen höheren Anteil speziell ausgewählter Bio-Stärke.

**Anwendung**

HiPP 3 BIO ist auf die speziellen Ernährungsbedürfnisse Ihres Babys ab dem 10. Monat abgestimmt und unterstützt seine gesunde Entwicklung.  
 · im Anschluss an HiPP 2 BIO  
 · im Anschluss an jede andere Folgenahrung, wenn Ihr Baby nicht mehr richtig satt wird  
 Sie können von jeder anderen Folgenahrung auf HiPP 3 BIO umstellen.

Warum wir unsere Milchnahrungen in Faltschachteln verpacken:

- WENIGER CO<sub>2</sub> Ausstoß als Dosen
- Druckfarben auf Pflanzenölbasis mineralölfrei!
- Karton aus verantwortungsvollen Quellen

Siehe Unterseite



SEI HiPP – TRENN MIT!

Bio-Folgemilch **e 600 g (2 x 300 g)**



enthält 45 Fläschchen à 100ml  
Hergestellt in Deutschland

2007-01

**Bei Fragen zur Ernährung Ihres Babys**

HiPP GmbH & Co. Vertrieb KG, D-85273 Pfaffenhofen  
 HiPP Austria GmbH, A-4810 Gmunden  
 HiPP Elternservice: D: 08441/757-384, A: 07612/76577-104 [hipp.de](http://hipp.de) [hipp.at](http://hipp.at)

Originalverschlossen mindestens haltbar bis: siehe Packungsunterseite

**Zusammensetzung**

Durchschnittlicher Gehalt in 100 ml trinkfertiger Nahrung** (% des Tagesbedarfs)*	
<b>Energie</b>	283 kJ/68 kcal
<b>Fett</b>	3,7 g
davon	
- gesättigte Fettsäuren	1,6 g
- einfach ungesättigte Fettsäuren	1,6 g
- mehrfach ungesättigte Fettsäuren	0,5 g
davon	
Linolensäure (Omega-3)	0,06 g
DHA	13,6 mg
Linolensäure (Omega-6)	0,42 g
<b>Kohlenhydrate</b>	7,2 g
davon	
- Zucker	5,8 g
davon Lactose <sup>1</sup>	5,8 g
- Stärke	1,4 g
<b>Eiweiß</b>	1,4 g
Natrium	20 mg
Kalium	84 mg
Chlorid	52 mg
Calcium	70 mg
Phosphor	40 mg
Magnesium	6,3 mg
Eisen	1,0 mg
Zink	0,50 mg
Kupfer	0,054 mg
Mangan	0,0070 mg
Fluorid	< 0,010 mg
Selen	3,9 µg
Jod	15 µg
Vitamin A	56 µg
Vitamin D	1,6 µg
Vitamin E	0,80 mg
Vitamin K	3,1 µg
Vitamin C	10 mg
Vitamin B <sub>1</sub> (Thiamin)	0,037 mg
Vitamin B <sub>2</sub> (Riboflavin)	0,14 mg
Niacin	0,53 mg
Vitamin B <sub>6</sub>	0,042 mg
Folsäure	10 µg
Vitamin B <sub>12</sub>	0,10 µg
Biotin	1,6 µg
Panthenothensäure	0,35 mg

<sup>1</sup>natürlicher Milchzucker  
<sup>\*</sup>gemäß Referenzwert  
 Die Analysenwerte unterliegen den bei Erzeugnissen aus Naturprodukten üblichen Schwankungen. Unter Schutzatmosphäre verpackt.  
<sup>\*\*</sup>Standardauflösung: 13,2 g HiPP 3 BIO + 90 ml Wasser = 100 ml trinkfertige Nahrung.  
 1 gestrichener Messlöffel = ca. 4,4 g HiPP 3 BIO

**Zutaten**

Magermilch\*, pflanzliche Öle\* (Palmöl\*, Rapsöl\*, Sonnenblumenöl\*), Lactose\*, Stärke\*, Molkenferzeugnis, Fischöl<sup>1</sup>, Calciumcarbonat, Emulgator Lecithine\*, Kaliumchlorid, Calciumchlorid, Natriumcitrat, Vitamin C, Magnesiumcarbonat, L-Tryptophan, Eisensulfat, Zinksulfat, Vitamin E, Niacin, Pantothensäure, Kupfersulfat, Vitamin A, Vitamin B<sub>1</sub>, Vitamin B<sub>6</sub>, Kaliumjodat, Folsäure, Mangansulfat, Natriumselenat, Vitamin K, Vitamin D, Biotin.

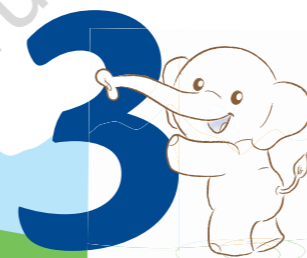
\*aus biologischer Erzeugung  
<sup>1</sup>enthält DHA - für die Entwicklung der Sehkraft. DHA gehört zur Familie der Omega-3 Fettsäuren.  
<sup>\*</sup>Bio-Palmöl aus nachhaltigem Anbau, zertifiziert von unabhängigen Kontrollstellen



Hier öffnen

**BIO**

Alle wichtigen Nährstoffe und beste Zutaten aus der Natur



BIO FOLGEMILCH ab dem 10. Monat altersgerecht sättigend



BIO-QUALITÄT SEIT 30 JAHREN

**Zubereitung**

Beachten Sie bei der Zubereitung genau die Gebrauchsanweisung. Unsachgemäße Zubereitung oder Aufbewahrung über einen längeren Zeitraum kann zu gesundheitlichen Beeinträchtigungen, z. B. durch das Wachstum unerwünschter Keime, führen. Nahrung daher vor jeder Mahlzeit frisch zubereiten und sofort füttern. Nahrungsreste nicht wieder verwenden. Flasche, Sauger und Ring gründlich reinigen. Den geöffneten Beutel gut verschließen, trocken und bei Raumtemperatur lagern und innerhalb von 3 Wochen verbrauchen. Erwärmen Sie die Nahrung nicht in der Mikrowelle (Verbrühungsgefahr).



- 1 Frisches Trinkwasser abkochen und auf ca. 40°-50°C abkühlen.
- 2 Gewünschte Menge abgekochtes Wasser (s.Tabelle) in ein Fläschchen geben.
- 3 Empfohlene Pulvermenge (s.Tabelle) abmessen. Messlöffel locker füllen und abstreifen. Pulver zum Wasser geben.
- 4 Fläschchen verschließen und mehrmals kräftig schütteln.
- 5 Auf Trinktemperatur ca. 37°C abkühlen. Temperatur überprüfen, z.B. mit HiPP Thermometer.

Video: richtige Fläschchenzubereitung auch unter [hipp.de/hipp.at](http://hipp.de/hipp.at)

**Trinkmenge und Dosierung**

Trinkmenge pro Fläschchen kann individuell unterschiedlich sein. Empfohlene Trinkmengen und Anzahl der Fläschchen pro Tag sind Richtwerte. Ihr Baby muss nicht zwingend das Fläschchen leer trinken. **Bitte verwenden Sie nur den beiliegenden Messlöffel!** Ein Messlöffel entspricht 30ml Wasser.

Trinkfertige Nahrung	abgekochtes Wasser	Messlöffel
170 ml	150 ml	5
200 ml	180 ml	6
235 ml	210 ml	7

Babys benötigen ca. 5 Mahlzeiten am Tag. Mit jeder neuen und voll eingeführten Gläschen- und Breimahlzeit sollte eine Fläschchenmahlzeit entfallen.

**Wichtige Hinweise**

**... für die Ernährung Ihres Babys**  
 Ausschließliches Stillen in den ersten sechs Monaten ist ideal für Ihr Baby. Wie jede Folgenahrung sollte HiPP 3 BIO nicht in den ersten sechs Monaten als Muttermilchersatz verwendet werden. Wir empfehlen HiPP 3 BIO ab dem 10. Monat als Bestandteil einer gemischten Ernährung. Die individuellen Wachstums- und Entwicklungsbedürfnisse Ihres Babys können es erforderlich machen, Folgenahrungen als Teil einer gemischten Ernährung bereits zum Ende des 6. Monats oder ggf. zu einem früheren Zeitpunkt in den Speiseplan Ihres Babys einzuführen. Bitte lassen Sie sich von Ihrem Kinderarzt beraten. Achten Sie auf eine ausgewogene Ernährung und auf eine gesunde Lebensweise Ihres Babys.

**... für die Zahngesundheit Ihres Babys**  
 Wie Muttermilch enthalten auch alle Säuglingsmilchnahrungen Kohlenhydrate. Sie sind ein wichtiger Bestandteil der Ernährung Ihres Babys. Häufiger oder andauernder Kontakt der Zähne mit kohlenhydrathaltigen Flüssigkeiten kann zu Karies und damit zu Gesundheitsbeeinträchtigungen führen. Überlassen Sie Ihrem Kind die Flasche nicht zum Dauernuckeln und lassen Sie es so früh wie möglich aus der Tasse trinken.

Codierzone

FS4 1/21 | 1043 | 302457 | -2031-

SEI HiPP – TRENN MIT!

- PAPIER: Faltschachtel >90% Recyclingfähigkeit
- GELBE TONNE: Löffel >90% Recyclingfähigkeit
- GELBE TONNE: Innenbeutel\*\* <50% Recyclingfähigkeit

\*\*Hier arbeiten wir an einer besseren Recyclingfähigkeit.



2007-01

