

Anwendung

- von Geburt an als alleinige Nahrung oder zum Zufüttern zu Muttermilch
- im Anschluss an eine PRE-Nahrung oder jede andere Säuglingsanfangsnahrung
- kann wie Muttermilch nach Bedarf gegeben werden – so oft und so viel Ihr Baby trinken will

Zubereitung

Beachten Sie bei der Zubereitung von Säuglingsmilchnahrungen genau die Gebrauchsanweisung. Unsachgemäße Zubereitung oder Aufbewahrung des zubereiteten Fläschchens über einen längeren Zeitraum kann zu gesundheitlichen Beeinträchtigungen z. B. durch das Wachstum unerwünschter Keime führen.

Nahrung daher vor jeder Mahlzeit frisch zubereiten und sofort füttern. Nahrungsreste nicht wieder verwenden. Flasche, Sauger und Ring gründlich reinigen. Den geöffneten Beutel nach Produktentnahme wieder gut verschließen, kühl und trocken lagern und innerhalb von 3 Wochen aufbrauchen.

Erwärmen Sie die Nahrung nicht in der Mikrowelle (Verbrühungsgefahr).

1. Frisches Trinkwasser abkochen und auf ca. 40°-50°C abkühlen.
2. 2/3 des bereitgestellten Wassers ins Fläschchen geben.
3. Messlöffel locker füllen und übriges Pulver abstreifen. Empfohlene Pulvermenge ins Fläschchen geben.
4. Flasche verschließen und kräftig schütteln.
5. Restliches Wasser hinzufügen, erneut mehrmals kräftig schütteln.
6. Auf Trinktemperatur (ca. 37°C) abkühlen. Temperatur überprüfen.

Tipp: HiPP Baby Quellwasser – ideal zur Zubereitung von Milchnahrungen – auch ohne Abkochen

Video: richtige Fläschchenzubereitung auch unter hipp.de/hipp.at

Trinkmenge & Dosierung

Trinkmenge pro Fläschchen kann individuell unterschiedlich sein. Empfohlene Trinkmengen und Anzahl der Fläschchen pro Tag sind Richtwerte. Ihr Baby muss nicht zwingend das Fläschchen leer trinken. Bitte verwenden Sie nur den beiliegenden Messlöffel!

Alter	Flaschenmahlzeit pro Tag	Trinkfertige Nahrung, ml	Dosierung pro Mahlzeit	
			Abgekochtes Wasser, ml	Messlöffel
1. - 2. Woche*	5-7	70	60	2
3. - 4. Woche	5-7	100	90	3
5. - 6. Woche	5-6	135	120	4
7. - 8. Woche	5	170	150	5
3. - 4. Monat	5	200	180	6
ab 5. Monat**	5	235	210	7

* Sofern vom Arzt nicht anders empfohlen.
 ** Ab dem 5. Monat können Sie in Absprache mit dem Kinderarzt mit Gläschen und Breien beginnen. **Babys benötigen ca. 5 Mahlzeiten pro Tag.** Mit jeder neu eingeführten Gläschen- und Breimahlzeit sollte eine Fläschchenmahlzeit entfallen.

Wichtige Hinweise

... für die Ernährung Ihres Babys
 Stillen ist das Beste für Ihr Baby. Sprechen Sie bitte mit Ihrer Klinik oder Ihrem Kinderarzt, wenn Sie eine Säuglingsanfangsnahrung verwenden wollen.

... für die Zahngesundheit Ihres Babys
 Wie Muttermilch enthalten auch alle Säuglingsmilchnahrungen Kohlenhydrate. Sie sind ein wichtiger Bestandteil der Ernährung Ihres Babys. Häufiger oder andauernder Kontakt der Zähne mit kohlenhydrathaltigen Flüssigkeiten kann zu Karies und damit zu Gesundheitsbeeinträchtigungen führen. Überlassen Sie Ihrem Kind die Flasche nicht zum Dauernuckeln und lassen Sie es so früh wie möglich aus der Tasse trinken.

Bei Fragen zur Ernährung Ihres Babys

HiPP GmbH & Co. Vertrieb KG, D-85273 Pfaffenhofen
 HiPP Österreich, A-4810 Gmunden
HiPP Elternservice:
 D: 08441/757-384, A: 07612/76577-104
hipp.de hipp.at

Originalverschlossen mindestens haltbar bis: siehe Packungsunterseite.

Bio-Säuglingsmilchnahrung

2022 **600 g e**

Zusammensetzung

	pro 100 ml trinkfertige Nahrung*
Energie	289 kJ 69 kcal
Fett	3,5 g
davon:	
- gesättigte Fettsäuren	1,2 g
- einfach ungesättigte Fettsäuren	1,6 g
- mehrfach ungesättigte Fettsäuren	0,7 g
Kohlenhydrate	8,1 g
davon:	
- Zucker ¹	6,9 g
- Stärke	1,2 g
Ballaststoffe	< 0,1 g
Eiweiß	1,4 g
Salz²	0,05 g
Mineralstoffe	
Natrium	0,02 g
Kalium	83 mg
Chlorid	42 mg
Calcium	55 mg
Phosphor	35 mg
Magnesium	5,3 mg
Spurenelemente	
Eisen	0,7 mg
Zink	0,5 mg
Kupfer	40 µg
Jod	10 µg
Selen	1,5 µg
Mangan	7,5 µg
Fluorid	< 5 µg
Vitamine	
Vitamin A	70 µg
Vitamin D	1,2 µg
Vitamin E	0,7 mg
Vitamin K	4,9 µg
Vitamin C	10 mg
Vitamin B ₁	0,06 mg
Vitamin B ₂	0,13 mg
Niacin	0,40 mg
Vitamin B ₆	0,04 mg
Folsäure	10 µg
Vitamin B ₁₂	0,15 µg
Pantothensäure	0,50 mg
Biotin	1,6 µg
Carnitin	1,9 mg
Cholin	15 mg
Inositol	4,9 mg
Weitere Nährwerte	
LCP (Omega 3&6)	16 mg

¹aus Lactose, dem natürlichen Milchzucker (6,9 g/100 ml)
²aus dem natürlichen Natriumgehalt der Zutaten
 Die Analysenwerte unterliegen den bei Erzeugnissen aus Naturprodukten üblichen Schwankungen. Unter Schutzatmosphäre verpackt.
***Standardauflösung:** 13,7 g HiPP 1 BIO + 90 ml Wasser = 100 ml trinkfertige Nahrung. 1 gestrichener Messlöffel = ca. 4,6 g HiPP 1 BIO

Zutaten

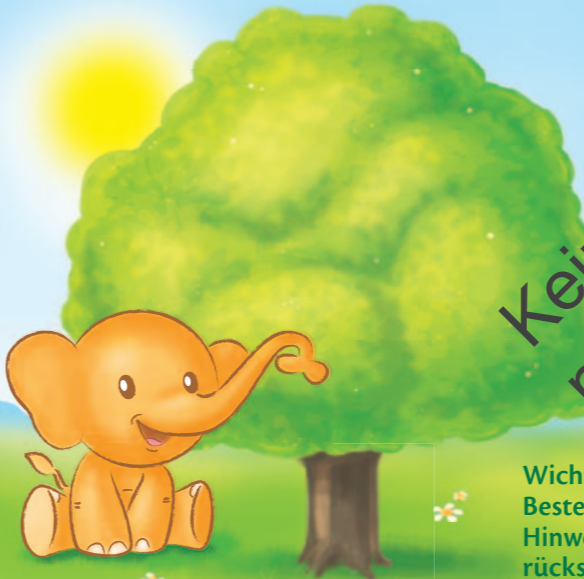
Magermilch*, Molkenpulver* teilentmineralisiert, pflanzliche Öle* (Palmöl*, Rapsöl*, Sonnenblumenöl*), Stärke*, Lactose*, Calciumcarbonat, LCP¹-Öle (Fischöl, pflanzliches Öl aus M. alpina), Kaliumchlorid, L-Tyrosin, Vitamin C, L-Tryptophan, Eisensulfat, Zinksulfat, Vitamin E, Stabilisator Milchsäure, Niacin, Pantothensäure, Kupferlysinkomplex, Vitamin A, Vitamin B₁, Vitamin B₆, Mangansulfat, Kaliumjodat, Vitamin B₂, Natriumselenat, Folsäure, Vitamin K, Biotin, Vitamin D, Vitamin B₁₂.

Ohne glutenhaltige Zutaten laut Gesetz.

- * langkettige, mehrfach ungesättigte Fettsäuren
- * aus biologischer Erzeugung
- * Bio-Palmöl aus nachhaltigem Anbau, zertifiziert von unabhängigen Kontrollstellen



BIO
 Bio-Spitzenqualität mit dem Besten aus der Natur.



Wichtig: Stillen ist das Beste für Ihr Baby. Hinweise auf Packungsrückseite beachten.

1

Bio-Anfangsmilch von Geburt an gut sättigend

HiPP 1 BIO: mit besten Zutaten aus der Natur

Seit 50 Jahren legt HiPP seine Sorgfalt und Erfahrung in die Herstellung bester Milchnahrungen.

Als Pionier in der Bio-Erzeugung setzen wir deshalb bereits seit Jahrzehnten auch bei unseren Milchnahrungen auf beste Bio-Zutaten. Denn wir sind überzeugt, dass wir für die Zeit nach dem Stillen mit Säuglingsnahrungen in Bio-Qualität einen wichtigen Beitrag zu einer gesunden Zukunft leisten.

HiPP 1 BIO versorgt Ihr Baby mit allem, was es bis zur Einführung von Beikost für ein gesundes Wachstum braucht:

- ✓ **Alle wichtigen Nährstoffe**
- ✓ **Wertvolle Bio-Milch** und weitere ausgewählte Bio-Zutaten
- ✓ **LCP (Omega 3&6)**: langkettige, mehrfach ungesättigte Omega 3&6 Fettsäuren. Sie sind gerade in den ersten Lebensmonaten besonders wichtig, da Babys in diesem Alter selbst noch nicht ausreichend LCPs produzieren können.

HiPP 1 BIO ist:

- **Zur Sättigung** aufgrund der Zusammensetzung. Enthält im Unterschied zu HiPP PRE BIO zusätzlich leicht bekömmliche Stärke.
- **Gut bekömmlich**: auf die besonderen Ernährungsbedürfnisse von Säuglingen abgestimmt.

Bio-Erzeugung in HiPP Spitzenqualität

Aus Überzeugung setzen wir auf streng kontrollierte biologische Zutaten. Wir gehen damit bei der Auswahl der Rohstoffe deutlich über die strengen Anforderungen des Gesetzgebers für Säuglingsmilchnahrungen hinaus. Strengste Qualitätskontrollen vom Rohstoff bis zum Endprodukt garantieren größtmögliche Sicherheit für Sie und Ihr Baby.



Das HiPP Bio-Siegel garantiert höchste Qualität und übertrifft die EU-Bio-Anforderungen.



DE-ÖKO-001 EU-/Nicht-EU-Landwirtschaft

Ökologisch verpackt

Ab senkung des CO₂-Ausstoßes*
 Alle Komponenten getrennt entsorgbar
 Druckfarben auf Pflanzenölbasis mineralölfrei
 Karton aus verantwortungsvollen Quellen
 Video und mehr zur neuen Verpackung: hipp.de/hipp.at